

ГРАФИЧЕСКОЕ ОПИСАНИЕ

местоположения границ населенных пунктов, территориальных зон, особо охраняемых природных территорий, зон с особыми условиями использования территории

Публичный сервитут под объект: "Строительство ТП 10/0,4 кВ, КЛ 10 кВ, ВЛ 0,4 кВ с установкой ПУ для электроснабжения нежилрой застройки по адресу: Пермский край, городской округ Пермский, город Пермь, улица Промышленная, з/у 80в, кадастровый номер участка: 59:01:4716146:4 (4500103625)"

(наименование объекта, местоположение границ которого описано (далее - объект)

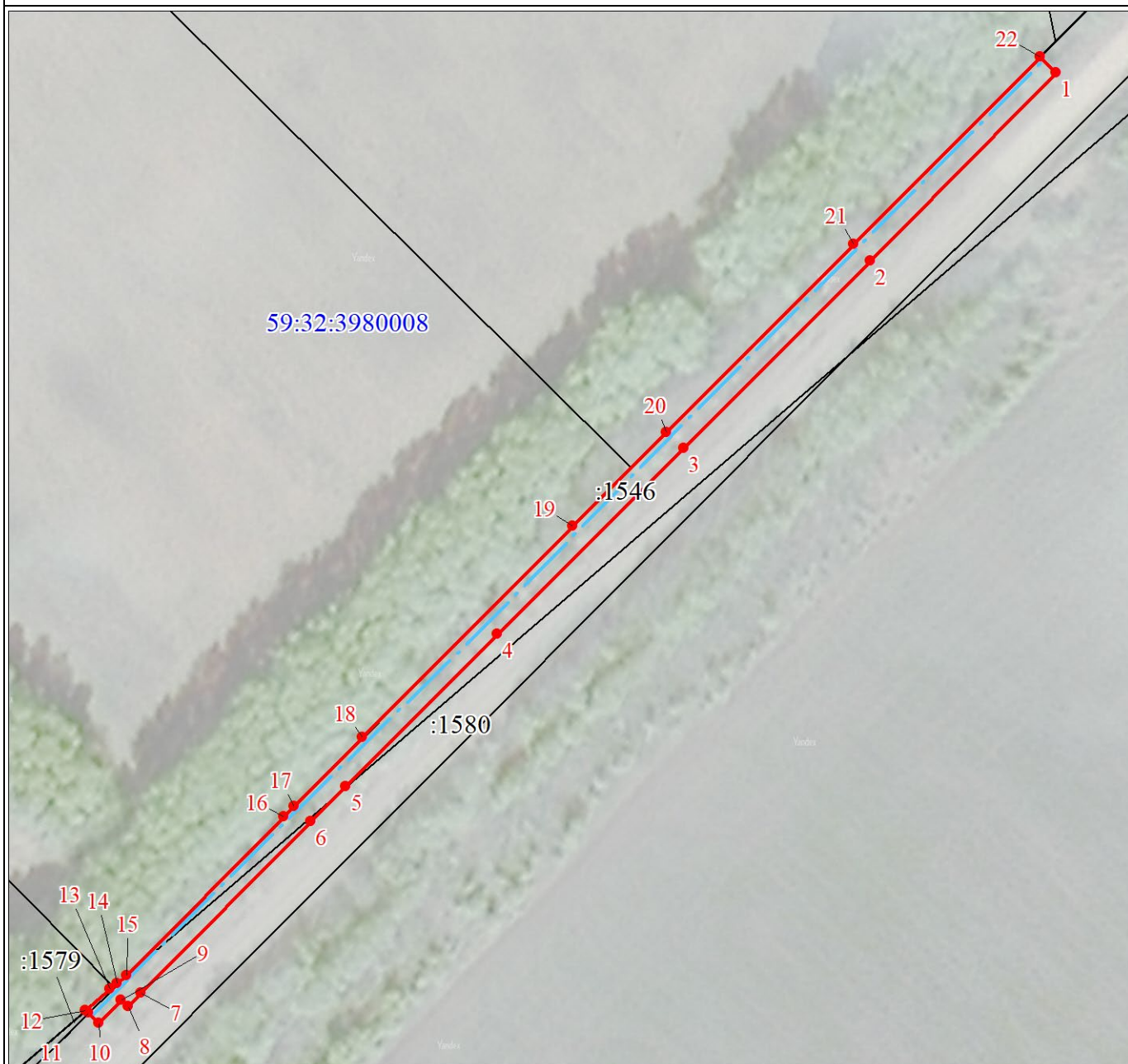
Раздел 1

Сведения об объекте		
№ п/п	Характеристики объекта	Описание характеристик
1	2	3
1	Местоположение объекта	Пермский край, Пермский р-н
2	Площадь объекта ± величина погрешности определения площади ($P \pm \Delta P$), м²	1338 ± 13
3	Иные характеристики объекта	<p>1. Цель установления публичного сервитута: Размещение объектов электросетевого хозяйства, тепловых сетей, водопроводных сетей, сетей водоотведения, линий и сооружений связи, линейных объектов системы газоснабжения, нефтепроводов и нефтепродуктопроводов, их неотъемлемых технологических частей, если указанные объекты являются объектами федерального, регионального или местного значения, либо необходимы для организации электро-, газо-, тепло-, водоснабжения населения и водоотведения, подключения (технологического присоединения) к сетям инженерно-технического обеспечения, либо переносятся в связи с изъятием земельных участков, на которых они ранее располагались, для государственных или муниципальных нужд (далее также - инженерные сооружения)</p> <p>2. Срок публичного сервитута: Продолжительность: 49 лет</p> <p>3. Описание иной цели: Публичный сервитут в целях подключения (технологического присоединения) к сетям инженерно-технического обеспечения "Строительство ТП 10/0,4 кВ, КЛ 10 кВ, ВЛ 0,4 кВ с установкой ПУ для электроснабжения нежилрой застройки по адресу: Пермский край, городской округ Пермский, город Пермь, улица Промышленная, з/у 80в, кадастровый номер участка: 59:01:4716146:4 (4500103625)"; правообладатель публичного сервитута - ПУБЛИЧНОЕ АКЦИОНЕРНОЕ ОБЩЕСТВО "РОССЕТИ УРАЛ", ОГРН 1056604000970, ИНН 6671163413, почтовый адрес: г. Пермь, Комсомольский проспект, 48, адресе эл. почты - perm@rosseti-ural.ru, pe-pges@rosseti-ural.ru, срок на 49</p>

Раздел 2

Сведения о местоположении границ объекта					
1. Система координат МСК-59, зона 2					
2. Сведения о характерных точках границ объекта					
Обозначение характерных точек границ	Координаты, м		Метод определения координат характерной точки	Средняя квадратическая погрешность положения характерной точки (Mt), м	Описание обозначения точки на местности (при наличии)
	X	Y			
1	2	3	4	5	6
1	508818.98	2221876.64	Аналитический метод	0.1	-
2	508779.82	2221838.03	Аналитический метод	0.1	-
3	508740.89	2221799.15	Аналитический метод	0.1	-
4	508702.16	2221760.38	Аналитический метод	0.1	-
5	508670.52	2221728.88	Аналитический метод	0.1	-
6	508663.16	2221721.54	Аналитический метод	0.1	-
7	508627.61	2221686.18	Аналитический метод	0.1	-
8	508624.76	2221683.46	Аналитический метод	0.1	-
9	508626.11	2221682.03	Аналитический метод	0.1	-
10	508621.29	2221677.41	Аналитический метод	0.1	-
11	508623.41	2221675.19	Аналитический метод	0.1	-
12	508623.95	2221674.65	Аналитический метод	0.1	-
13	508628.30	2221679.72	Аналитический метод	0.1	-
14	508629.56	2221681.19	Аналитический метод	0.1	-
15	508631.25	2221683.15	Аналитический метод	0.1	-
16	508664.24	2221715.98	Аналитический метод	0.1	-
17	508666.39	2221718.12	Аналитический метод	0.1	-
18	508680.67	2221732.34	Аналитический метод	0.1	-
19	508724.63	2221776.09	Аналитический метод	0.1	-
20	508744.17	2221795.54	Аналитический метод	0.1	-
21	508783.31	2221834.49	Аналитический метод	0.1	-
22	508822.31	2221873.31	Аналитический метод	0.1	-
1	508818.98	2221876.64	Аналитический метод	0.1	-
3. Сведения о характерных точках части (частей) границы объекта					
Обозначение характерных точек части границы	Координаты, м		Метод определения координат характерной точки	Средняя квадратическая погрешность положения характерной точки (Mt), м	Описание обозначения точки на местности (при наличии)
	X	Y			
1	2	3	4	5	6
-	-	-	-	-	-

План границ объекта



Масштаб 1:1300

Используемые условные знаки и обозначения:

	Характерная точка границы объекта
	Надписи номеров характерных точек границы объекта
	Граница объекта
	Обозначение кадастрового квартала
	Надписи кадастрового номера земельного участка
	Проектное местоположение инженерного сооружения